

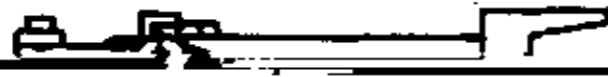
本标准由国家煤炭工业部行业管理局提出

本标准由煤炭工业部矿务局地质研究所提出

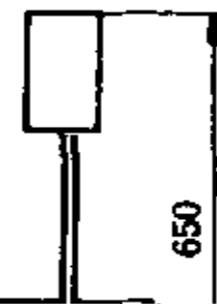
MT/T 814—1999

MT/T 814—1999

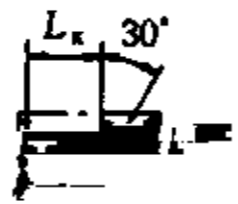
A 向



A



650



MT/T 814-1999

MT/T 814—1999

MT/T 814—1999

A - A

739



終 止 2

MT/T 814-1999



.....

.....

.....

.....

.....

.....

.....

.....

.....

.....

.....

.....

.....

.....

.....

.....

.....

.....

.....

.....

.....

.....

.....

.....

.....

.....

.....

.....

.....

.....

.....

.....

.....

.....

.....

.....

.....

.....

.....

.....

MT/T 814—1999

| 道岔型号 | 尖轨长度 | L_x | | L_y |
|-------------|-------|---------|-------|-------|
| | | 右 式 | 左 式 | |
| 钢轨类型 43kg/m | | $f=130$ | | |
| | 1 450 | 1 591 | 1 410 | 1 202 |

4 技术要求

4.1 性能要求

6 检验规则

6.1 每套产品在出厂前须经制造厂质量检验部门检验合格并附有出厂合格证方可出厂